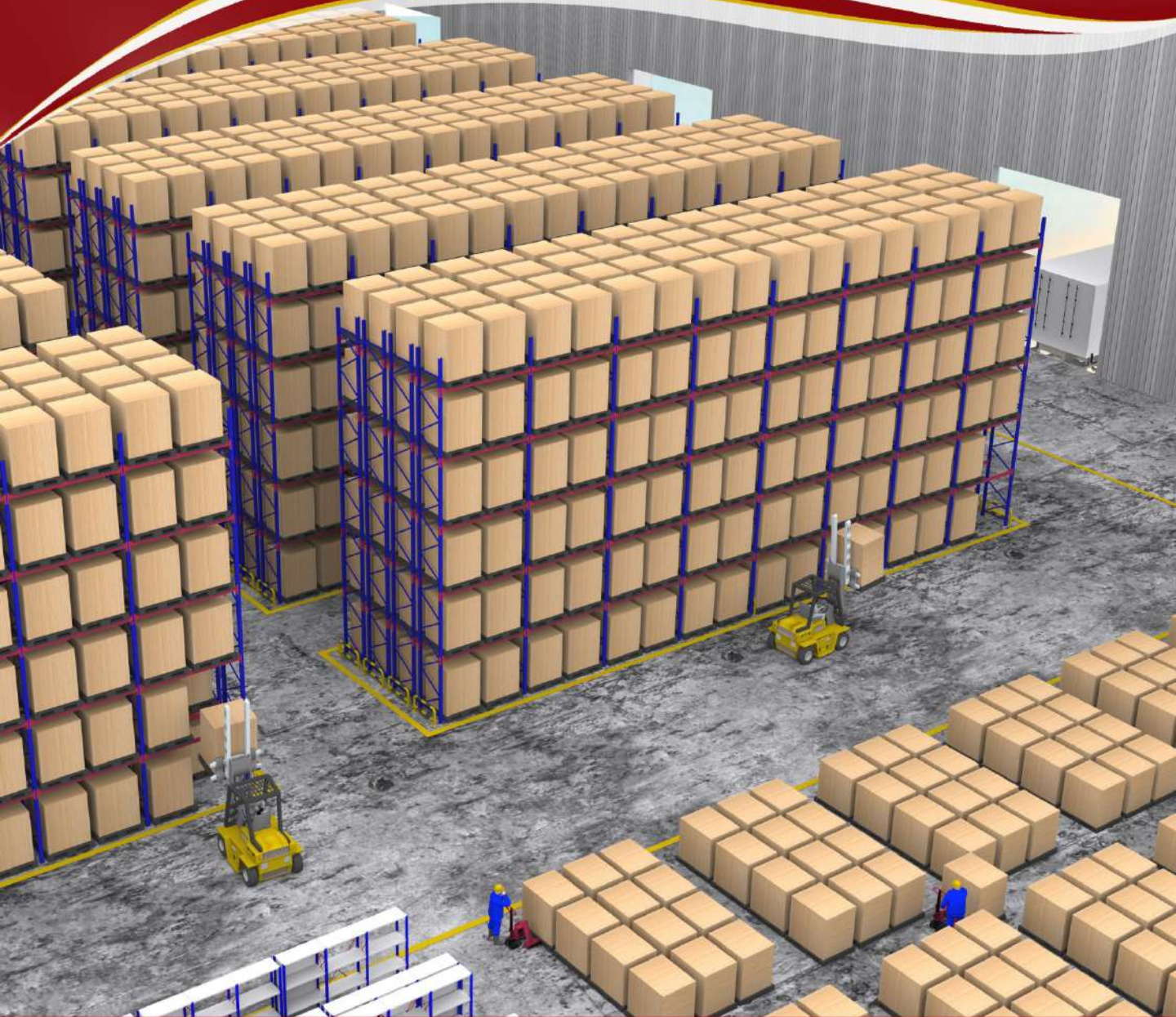


# AUGUSTIN PRODUCT CO.,LTD

บริษัท ออกัสติน โปรดักส์ จำกัด





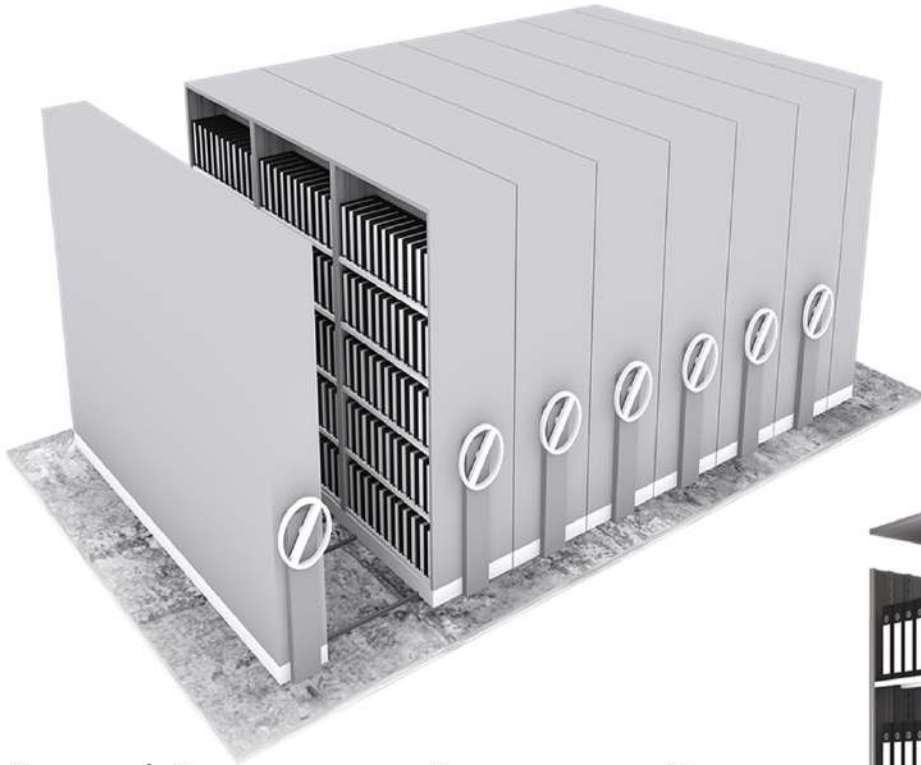
# PROFILE COMPANY



บริษัท ออกัสตินโปรดักส์ ก่อตั้งขึ้นใน ปี พ.ศ. 2544ดำเนินธุรกิจด้านการออกแบบและผลิตสินค้าระบบจัดเก็บสินค้ามานานกว่า 15 ปี วัตถุประสงค์หลักของบริษัทคือการออกแบบและผลิตระบบจัดเก็บสินค้าระบบขนย้ายสินค้าที่มีคุณภาพและใช้เทคโนโลยีในการผลิตเพื่อให้ได้ผลิตภัณฑ์ที่มีคุณภาพสูงสามารถรองรับความต้องการที่หลากหลายของกลุ่มลูกค้าบริษัท มีความมุ่งมั่นพัฒนาผลิตภัณฑ์ด้วยเทคโนโลยีระดับสูงเพื่อให้มีประสิทธิภาพตามมาตรฐานสากลและมีบริการหลังการขายจึงทำให้บริษัทเป็นที่ยอมรับและได้รับความไว้วางใจในคุณภาพสินค้า

Augustin Product CO.,LTD. was established in 2001 We have experience with creative design and Produce storage system for over 15 years. Our objectives are design and produce high quality storage system ,the system for transporting goods quality with high technology to meet the needs of our customers. Especially,we always develop the product with high technology based on international standards.good after – sales service make us have been widely accepted and beyond.

# MOBILE CABINET



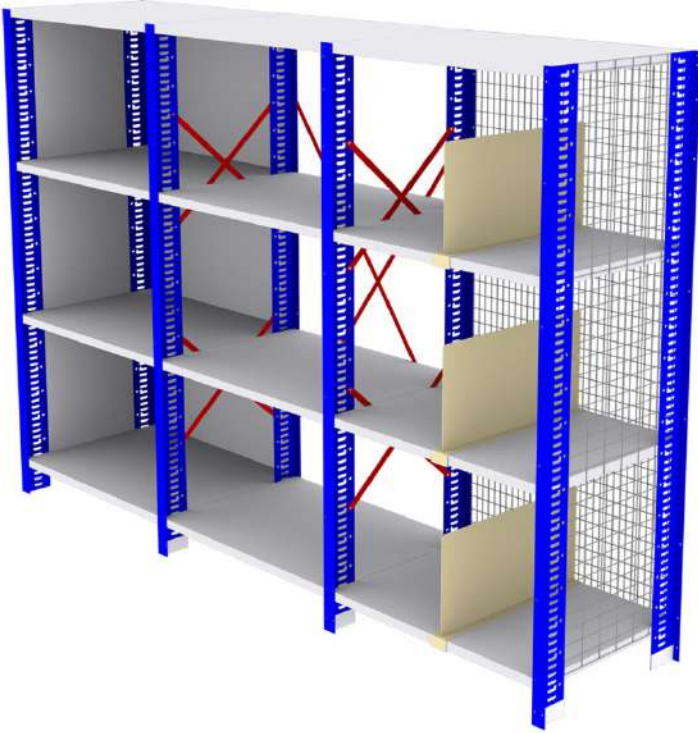
เป็นตู้เอกสารที่ได้รับการออกแบบให้สามารถจัดเก็บให้มีประสิทธิภาพสูงสุด เนื่องจากตู้เก็บเอกสารสามารถเลื่อนไปทางด้านซ้ายหรือทางขวา เพื่อเปิดเป็นทางเดินสำหรับเข้าไปหยิบเอกสารได้เพียงหมุนพวงมาลัยตู้จะเคลื่อนที่ ตู้เอกสารประเภทนี้สามารถเพิ่มเนื้อที่ใช้งานได้มากกว่า 80%



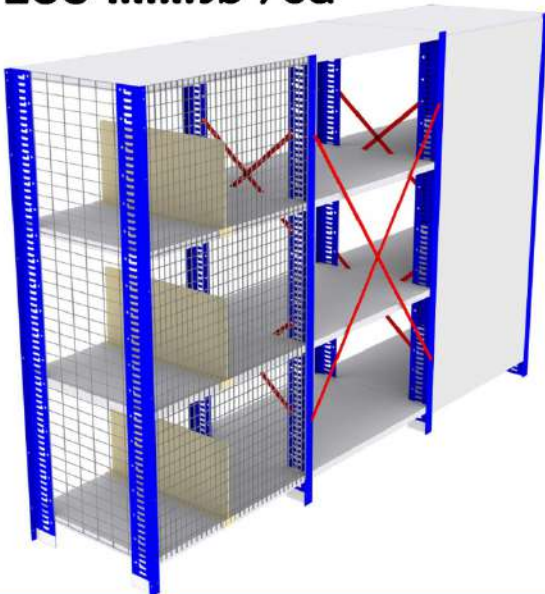
This cabinet is used to store and save space for documents. The cabinet Can move to left or right side in order to open the entrance path Moving just turn twist it will slide by this way economy of space and increase space more than 80%



# MICRO RACK



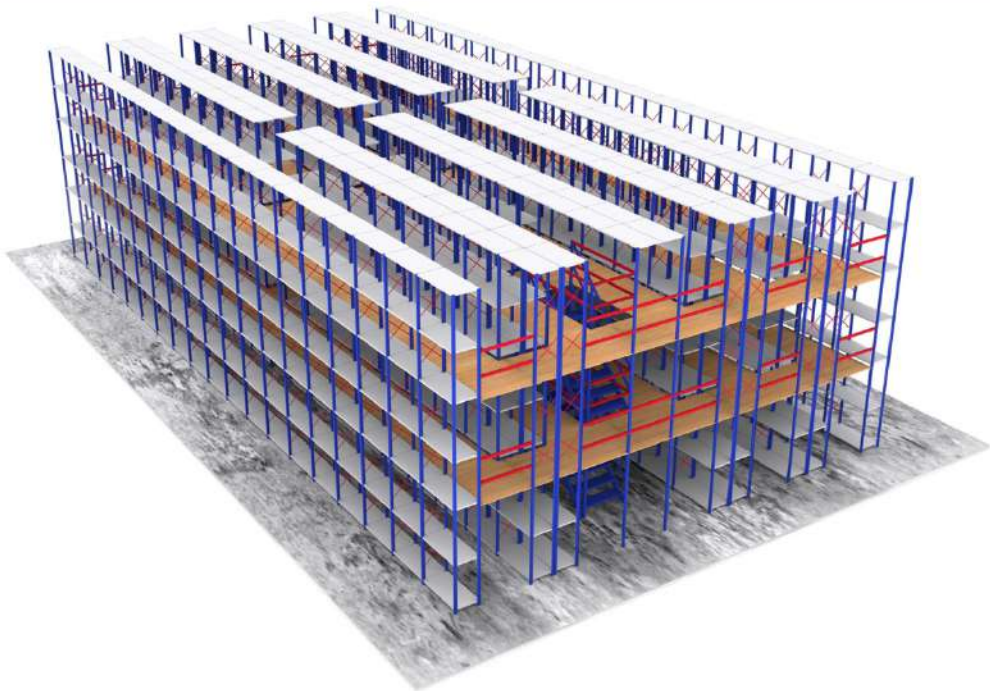
เป็นระบบชั้นวางของเอนกประสงค์ที่  
ได้รับการพัฒนา ขึ้นมาเพื่อจัดเก็บสินค้าที่  
มีขนาดเล็ก เหมาะสำหรับคลังสินค้าที่จัดเก็บ  
อะไหล่ขนาดเล็กสามารถรับน้ำหนักได้ไม่เกิน  
200 กิโลกรัม /ชั้น



**Micro Rack System is a rack developed to store small products. Suitable for the spare parts storage warehouse. It can support the weight from 200 kg per rack**

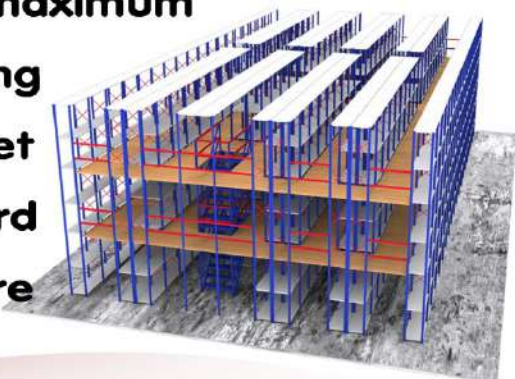


# MICRO RACK SUPPORT



เป็นระบบชั้นวางของอเนกประสงค์ที่ได้รับการพัฒนา  
ขึ้นมาเพื่อจัดเก็บสินค้าที่มีขนาดเล็ก โครงสร้างชั้นวาง  
สามารถต่อตัวในแนวตั้งได้สูงสุด 5 ชั้นทำให้สามารถ  
นำพื้นที่แนวตั้งของคลังสินค้ามาใช้จัดเก็บสินค้าได้เพิ่ม  
มากขึ้นโดยมีโครงสร้างทางเดิน แผ่นพื้นทางเดินราวกัน  
ตกและบันไดสำหรับขึ้นลง เหมาะสำหรับสินค้าที่มีขนาด  
เล็กรับน้ำหนักได้ไม่เกิน 200 กิโลกรัม /ชั้น

**Micro Rack Support Mezzanine Floor System that allow  
us to extend shelfstructure vertically maximum  
5 Tires System which gives more storing  
vertical areaand use the grating sheet  
for flooring the walkway with rail guard  
,stair cases moresuitable for the spare  
parts weight from 200 kg per rack.**





# LONGSPAN SHELF



longspan shelf เป็นชั้นวางสินค้าประเภทเดียวกับ Selective Racking ได้รับการออกแบบเพื่อใช้จัดเก็บสินค้าน้ำหนักขนาดกลางสำหรับวางสินค้าที่ไม่ต้องอาศัยพาเลทในการจัดเก็บเพียงวางแต่ปูพื้นไม้อัด หรือ แผ่นเหล็กบนคานหลักแล้วเสริมความแข็งแรงด้วยคานลึกประมาณ 500 – 3000 กก./ระดับชั้นเหมาะสำหรับคลังสินค้าขนาดเล็ก หรือขนาดกลาง

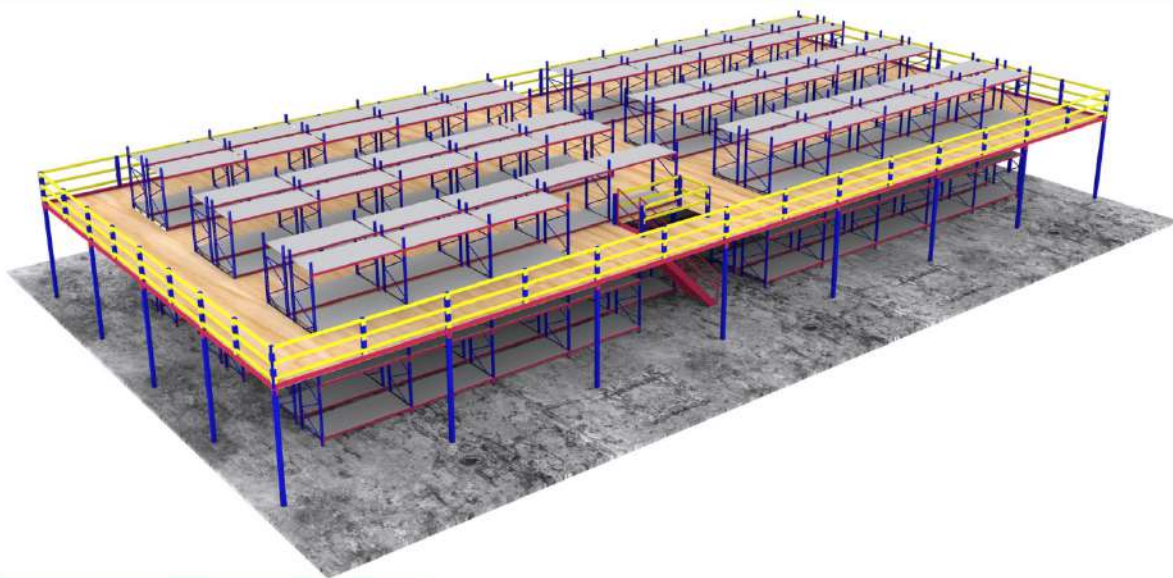


long span shelf is one kind of Selective racking system and is designed for a widerange of products with medium weight . It is made for placing products that do need a pallet for storage. Just floor plywoodor steel plate on main beam, and "strengthen with deep beam.It can support the weight up from"500–3000 kg. / level Especially, it's suitable for small or medium warehouse.





# LONGSPAN SHELF SUPPORT MEZZANINE

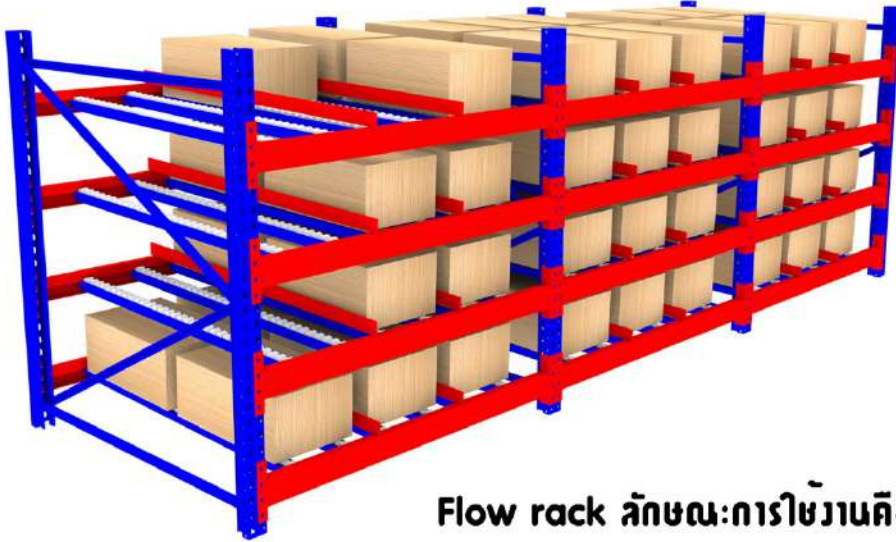


longspan shelf support mezzanine  
ได้รับการออกแบบเพื่อใช้จัดเก็บสินค้าน้ำหนักขนาดกลาง  
สำหรับวางสินค้าที่ไม่ต้องอาศัย พาเลท โครงสร้างชั้นวาง  
สามารถต่อตัวในแนวตั้งได้สูงสุด 5 ชั้นทำให้สามารถนำ  
พื้นที่แนวตั้งของคลังสินค้ามาใช้จัดเก็บสินค้าได้เพิ่มมาก  
ขึ้น โดยมีโครงสร้างทางเดิน แผ่นพื้นทางเดิน ราวกันตก  
และบันไดสำหรับขึ้นลง ประมาณ 500 – 3000 กก. /  
ระดับชั้น เหมาะสำหรับคลังสินค้าขนาดเล็ก หรือขนาดกลาง

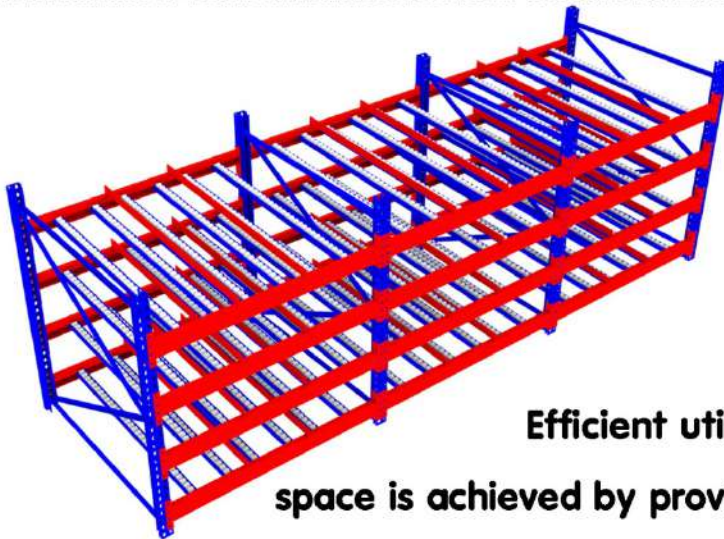
long span shelflong is designed for  
a widerange of products with medium weight . It is made for placing  
products that do need a pallet for storage. System is the multi purposes  
shelving system that allow us to extend shelf structure vertically maximum  
5 Tires System which gives more storing vertical area and use the grating  
sheet for flooring the walkway ,with rail guard, stair cases moresuitable  
for the spare parts weight from"500–3000 kg. / level Especially , it's  
suitable for small or medium warehouse.



# FLOW RACK



Flow rack ลักษณะการใช้งานคือ  
วางหรือป้อนสินค้าจากด้านหลัง Rack แล้วสินค้าจะไหลตามราว (Roller)  
Roll มาที่ด้านหน้าของ Rack เมื่อหยิบหรือยกสินค้าด้านหน้าออก  
สินค้าด้านในก็จะไหลมาแทนที่ทำให้ง่ายต่อการเช็คสต็อก



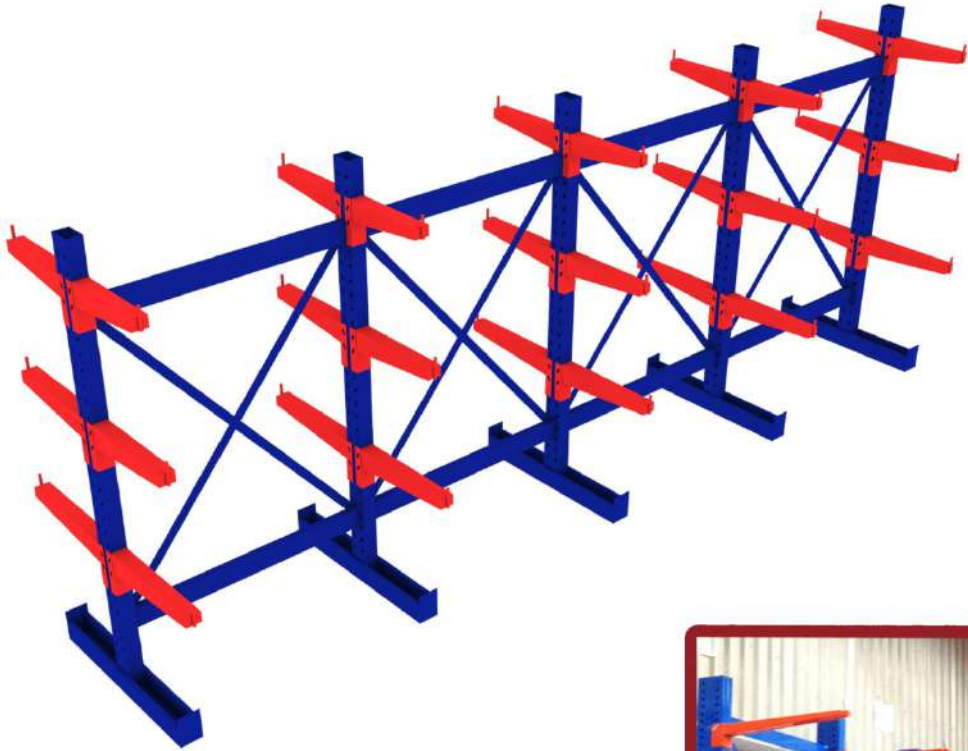
Efficient utilization of

space is achieved by providing bulk

storage above the order picking racks. In this case, it is desirable to keep the horizontal beam length of the order picking system equal to the required pallet racking section.



# CANTILEVER RACK



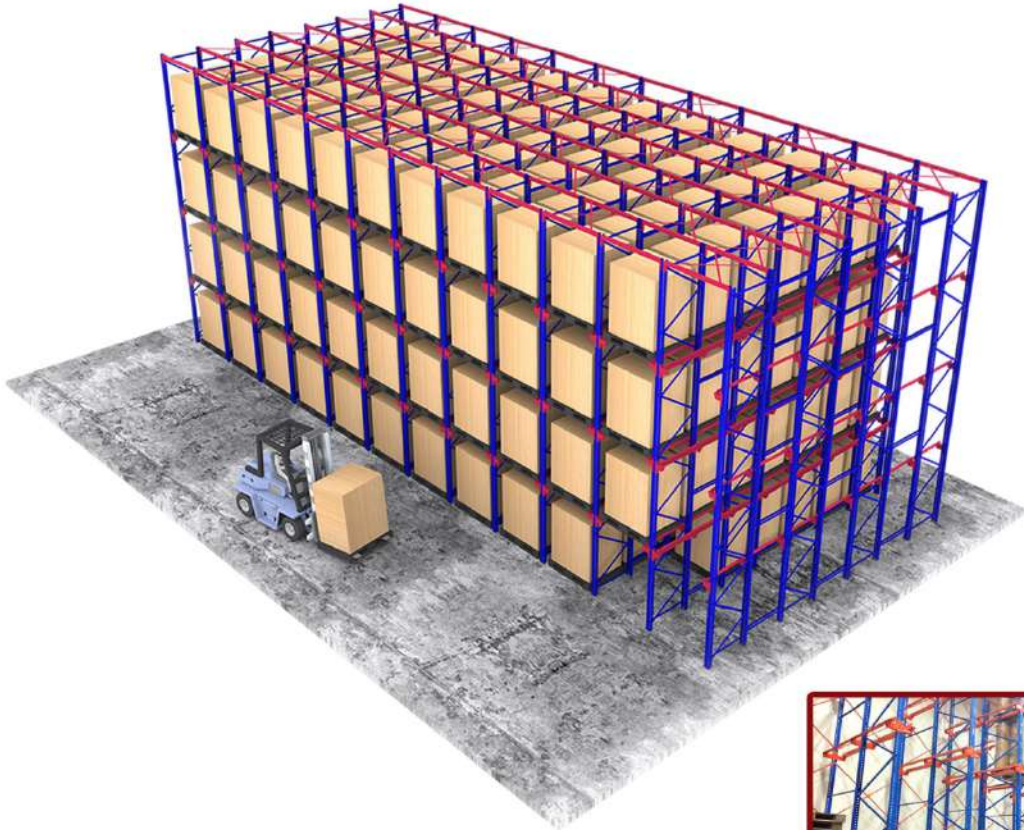
ชั้นเก็บสินค้าที่ได้รับการออกแบบสำหรับการจัดเก็บสิ่งของที่มีลักษณะแตกต่างจากสิ่งของประเภทอื่น ๆ คือ มีลักษณะตามแนวยาว เช่น เหล็กรูปพรรณ,ท่อแป๊บ, ไม้,ท่อพีวีซี,อลูมิเนียมผสม,แผ่นกระดาน ฯลฯ เป็น Rack ที่ช่วยให้อาจสามารถจัดเก็บวัสดุแนวยาวได้สะดวก



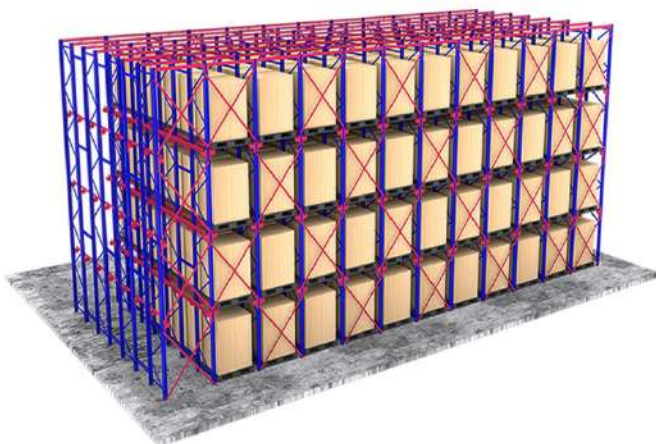
This kind of rack use for storage lengthy products. This is an ideal system for storing all types of lengthy profiles. Such as metal, plastic tube, wood panels and etc.



# DRIVE-IN RACK



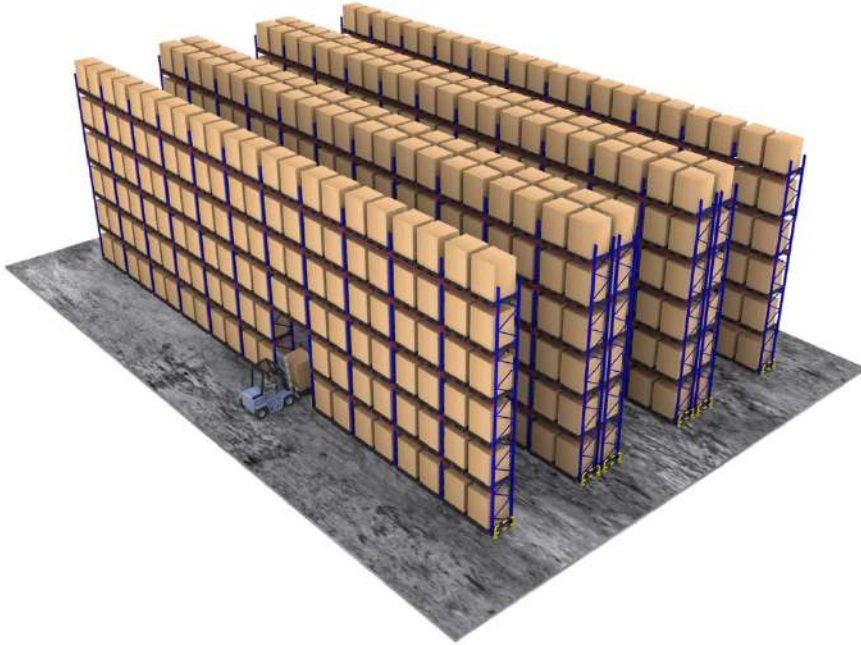
ชั้นเก็บสินค้าที่ได้รับการออกแบบมาให้เหมาะ: สมกับการจัดเก็บสินค้าประเภทเดียวกันและจำนวนมากลักษณะ: การเก็บคือสินค้าที่เหมือนกันในระดับเดียวกันเป็นลักษณะ: การเก็บ First In Last Out คือ สินค้าที่เก็บก่อนจะออกทีหลัง



It is designed to suitable for one sort of goods with large quantity, type of storage same kind of goods store same level. This system is serve as First-In , Last-Out (FILO) which means First storing goods will be last de-store



# SELECTIVE RACK



ระบบนี้เหมาะสำหรับการจัดเก็บสินค้าที่มีความหลากหลาย หรือมีหลายชนิด จุดเด่นของชั้นสินค้านี้คือสามารถเลือกตักพาเลทใดก่อนก็ได้ สะดวกต่อการใช้งานโดยสามารถเลือกตำแหน่งการจัดเก็บได้ง่าย และไม่มีข้อจำกัดเรื่องขอบพาเลทสินค้าที่ใช้มาก เหมาะสำหรับโรงงานอุตสาหกรรม, คลังสินค้าที่ต้องการเก็บสินค้า (Stock) หรือวัตถุดิบเพื่อรอการขนย้าย

This system suite to store various types of goods. The structure is designed with strength to weigh the very heavy good, Its reature is the capability to select to knee any goods in a pallet.



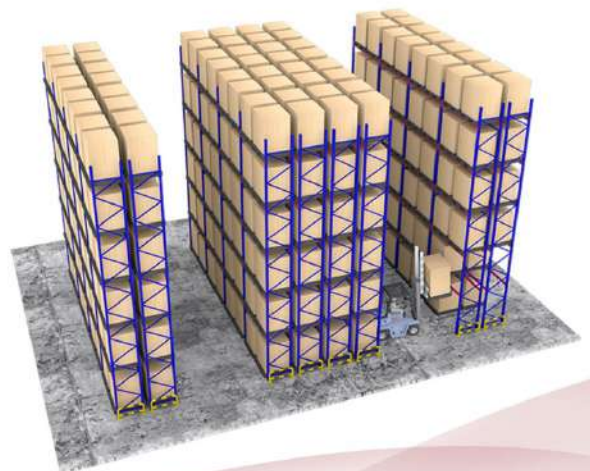


# SELECTIVE DOUBLE DEEP RACK



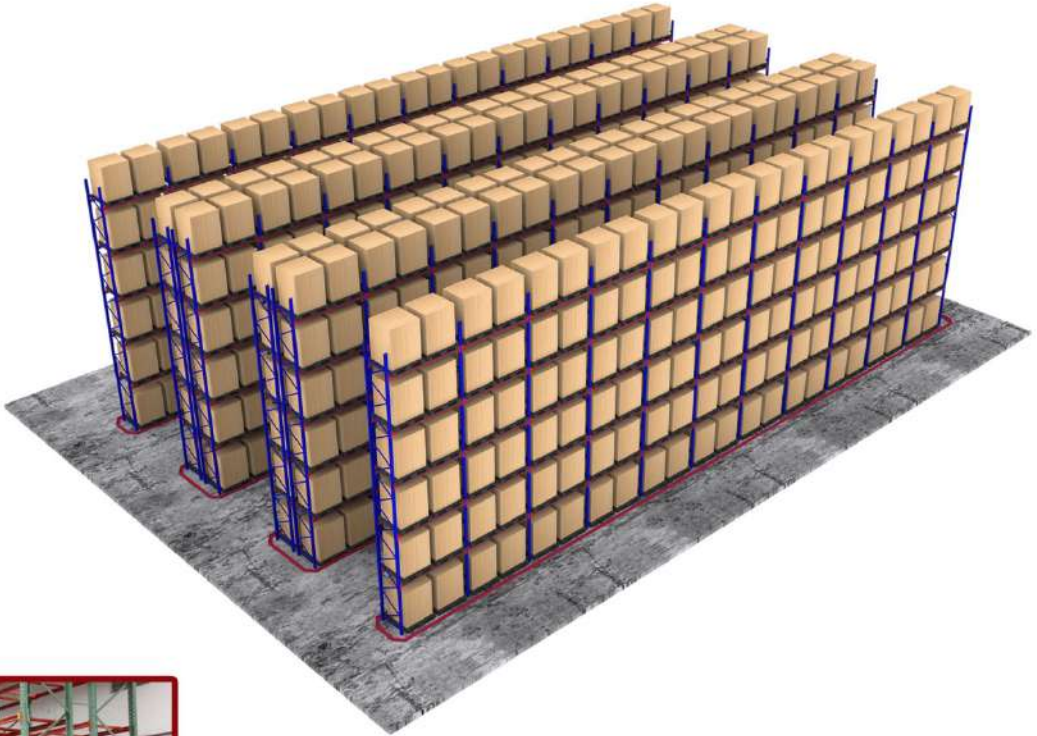
ระบบนี้เหมาะสำหรับการจัดเก็บสินค้าที่มีความหลากหลาย หรือมีหลายชนิด จุดเด่นของชั้นสินค้านี้คือสามารถเลือกตักพาเลทใดก่อนก็ได้ สะดวกต่อการใช้งานโดยสามารถเลือกตำแหน่งการจัดเก็บได้กว้างและไม่มีข้อจำกัดเรื่องช่องพาเลทสินค้าที่ใช้มาก เหมาะสำหรับโรงงานอุตสาหกรรม, คลังสินค้าที่ต้องการเก็บสินค้า (Stock) หรือวัตถุดิบเพื่อรอการขนย้าย

This system suite to store various types of goods. The structure is designed with strength to weigh the very heavy good , Its reature is the capability to select to knee any goods in a pallet.



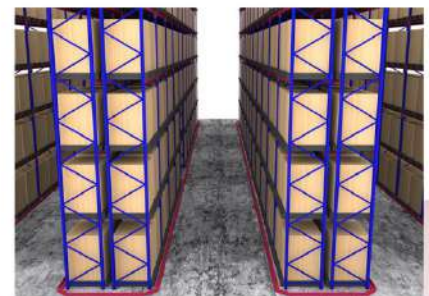


# VERY NARROW AISLE ( VNA ) RACK



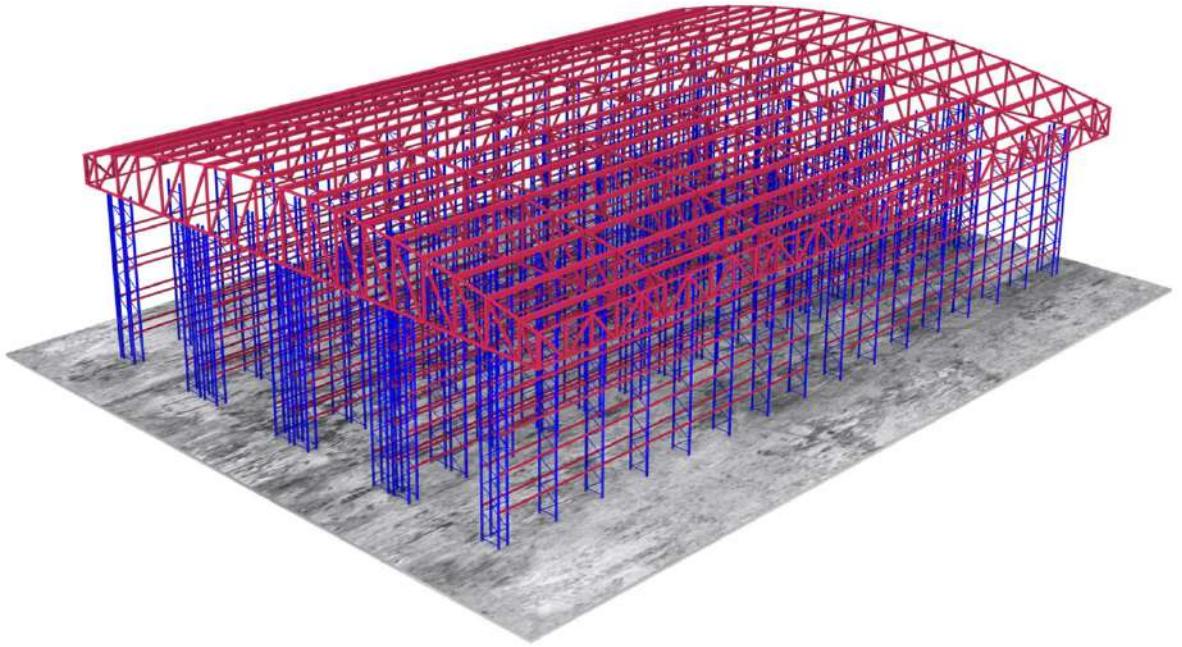
VNA Racking เป็นชั้นเก็บสินค้าประเภทเดียวกับ Selective Rack แต่ลดความกว้างของช่องทางการเดินรถหรือ 1.5–2.0 เมตรทำให้ได้พื้นที่จัดเก็บสินค้าเพิ่มมากขึ้นถึง 50% เมื่อเทียบกับระบบจัดเก็บ Selective Rack และนิยมใช้ความสูงไม่ต่ำกว่า 10–14 เมตร VNA Racking ทำงานกับรถประเภท Turret Truck หรือ VNA Truck

VNA Racking is the selective racking with the narrow driving lane 1.5–2.0m. so as to gain more space to store the goods approx. 50% compare to the general selective system by using the 10–14 m. high racking to store, VNA racking work with the Turret Truck or VNA Truck





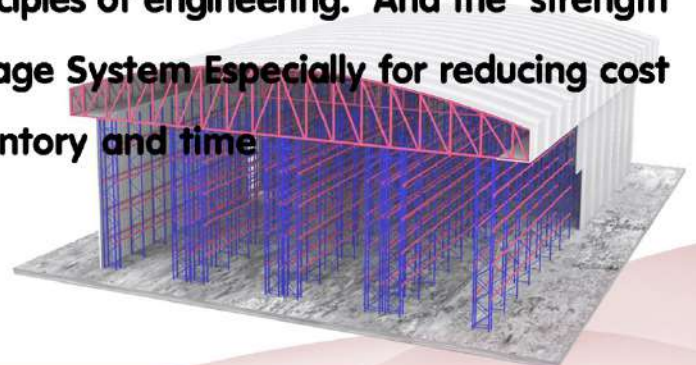
# RACK SUPPORT BUILDING



เป็นการออกแบบคลังจัดเก็บสินค้าโดยใช้โครงสร้างชั้นวางสินค้า ( Racking System ) เป็นโครงสร้างสำหรับรองรับตัวอาคารเพื่อลดขั้นตอนในการก่อสร้างอาคาร ทำได้เร็ว:ระยะเวลาในการก่อสร้างลดลงเมื่อเทียบกับการก่อสร้างคลังเก็บสินค้าแบบทั่วไป มีความแข็งแรงตามหลักวิศวกรรม

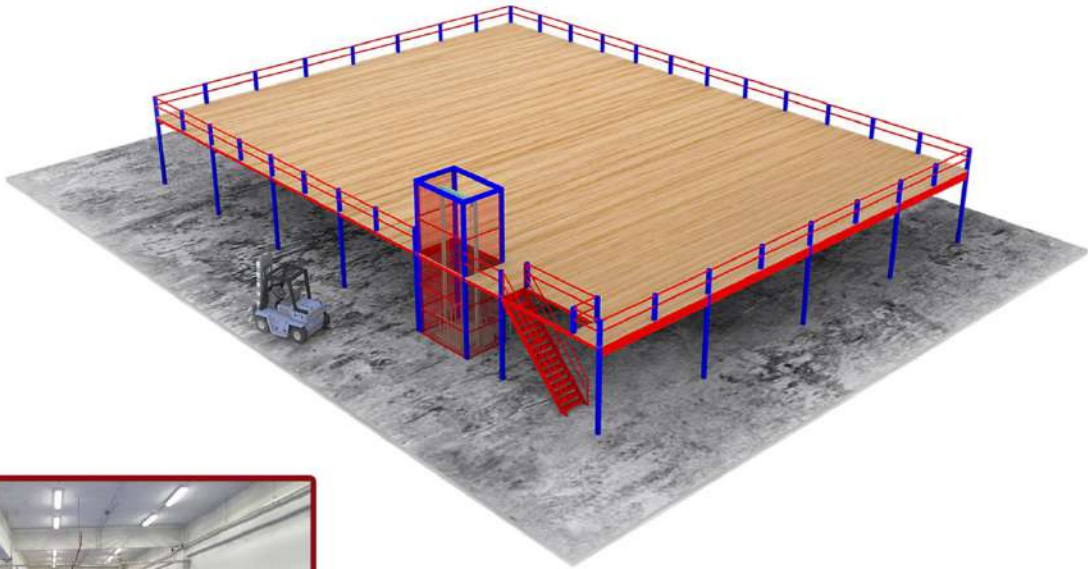


This call the Rack Support building, designed by using the racking system structure as a Supporting structure of the building for saving the building construction time and expenses while compared with normal ware house construction. The design was concern more on principles of engineering. And the strength of storage System Especially for reducing cost of inventory and time





# MEZZANINE FLOOR



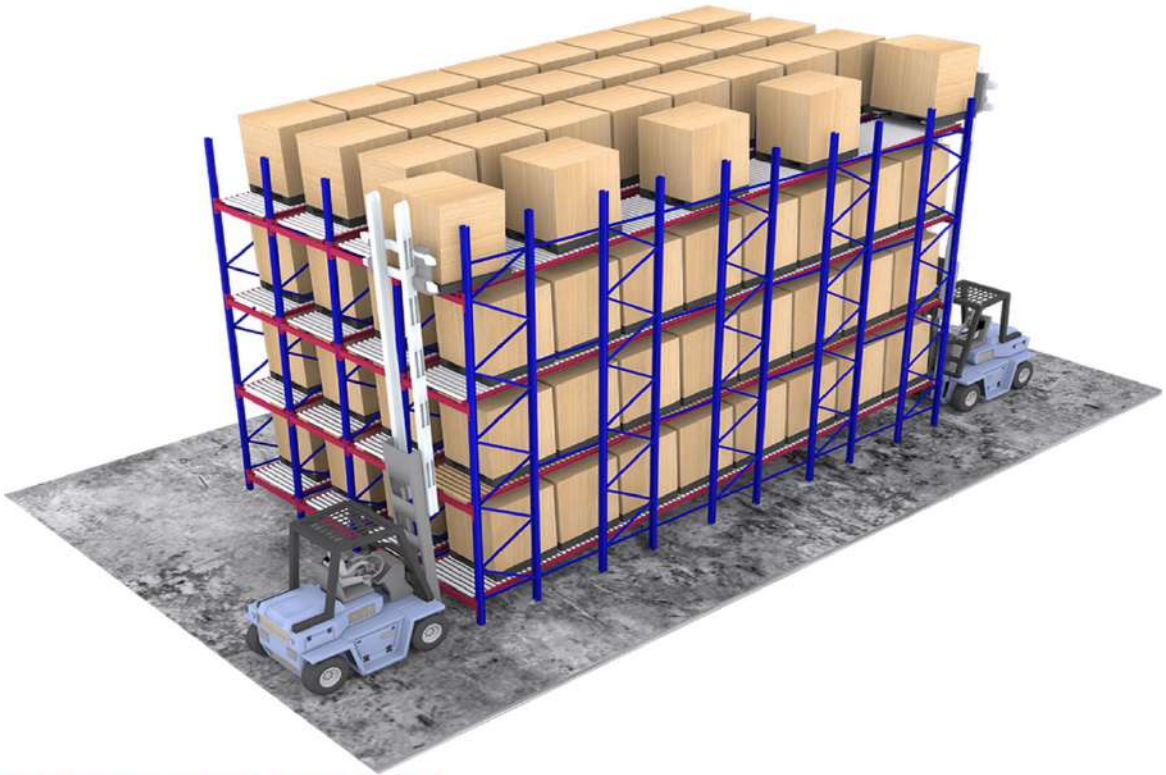
**Mezzanine Floor** เป็นโครงสร้างแบบ Knock-down ถูกออกแบบมาเพื่อใช้พื้นที่แนวตั้งในโรงงานอุตสาหกรรมและคลังสินค้าให้เกิดประโยชน์สูงสุดโดยการทำเป็นชั้นลอยทำให้สามารถนำพื้นที่แนวตั้งของคลังสินค้ามาใช้ในการจัดเก็บสินค้าให้เพิ่มมากขึ้นพื้นที่สามารถออกแบบให้รับน้ำหนักได้ตามความต้องการ

**Mezzanine Floor Structure knock-down type** was designed to use with vertical space in the industrial manufacture. This type of rack can help warehouse to extending the utilizing space by creating a mezzanine. The floor is designed to weight the load as desired.



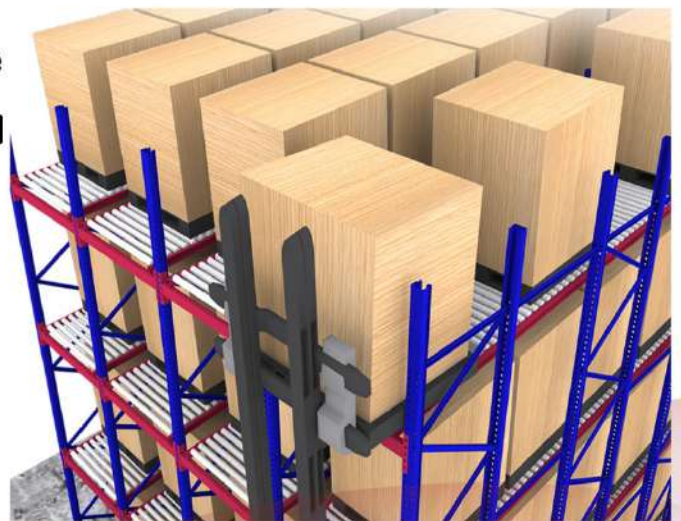


# ROLLER RACK



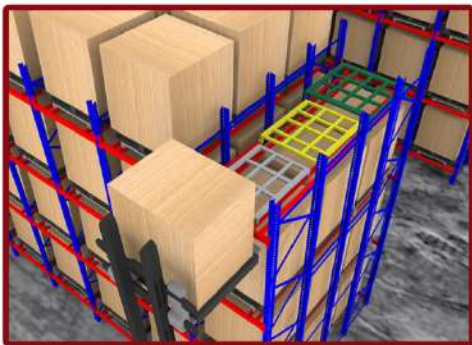
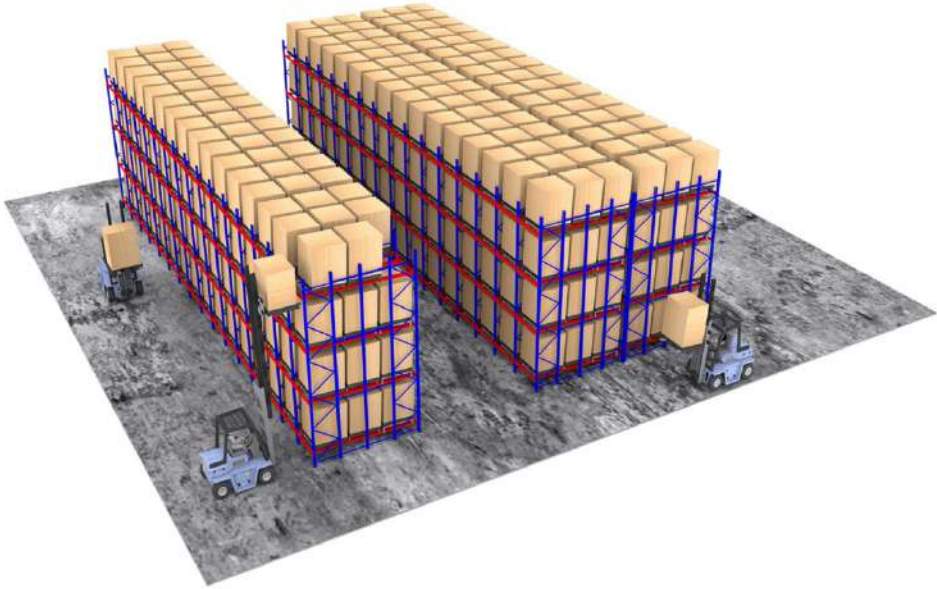
เป็นระบบจัดเก็บสินค้าประเภท First In – First Out (FIFO) Out โดยการป้อนสินค้าทางด้านหลังหรือออกทางด้านหน้าระบบนี้จะช่วยเพิ่มประสิทธิภาพในการจัดเก็บสินค้าและช่วยเพิ่มประสิทธิภาพในการควบคุมสต็อกสินค้าสามารถตรวจสอบสินค้าได้อย่างสะดวก และรวดเร็ว

This is FIFO storage system type by Put the pallet into the back side and the product out from the front side. This type of storage system pull can incase the capacity of storage system and easily to control the stock.



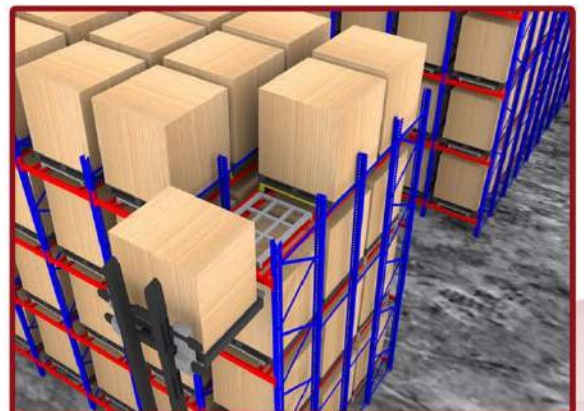


# PUSH BACK RACK



เป็น Rack ที่ได้รับการออกแบบในการจัดเก็บอย่าง  
ที่เชื่อม ซึ่งได้จากการผสมผสานกัน ระหว่าง Drive-In  
Racking กับ FIFO Racking ซึ่งเป็น Rack ที่สามารถ  
จัดเก็บสินค้าในคลังสินค้าได้เป็นอย่างดี

The niche between Drive-In Racking  
and FIFO Racking is the Push Back System.  
A combination of the bulky multi-deeps  
itself, and its high density storage, with out  
aisles inside the store - room.



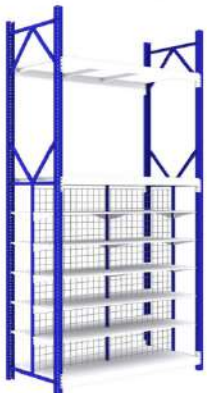


# SMI INTEGRATED RACK SYSTEMS



เป็นการออกแบบผสมผสานระหว่าง Shelving กับ Racking เพื่อใช้ประโยชน์ใช้สอยสูงสุดในการใช้สินค้าเพื่อการจำหน่ายและสามารถวาง stock สินค้าได้ โครงสร้างมีความแข็งแรงทนทาน สามารถปรับเปลี่ยนรูปแบบเพื่อความเหมาะสมกับสินค้าแต่ละประเภทเหมาะสำหรับร้านค้าขนาดใหญ่ประเภท hyper Mart และร้านค้าวัสดุก่อสร้างที่มีการจำหน่ายสินค้าเกี่ยวกับบ้านแบบครบวงจร

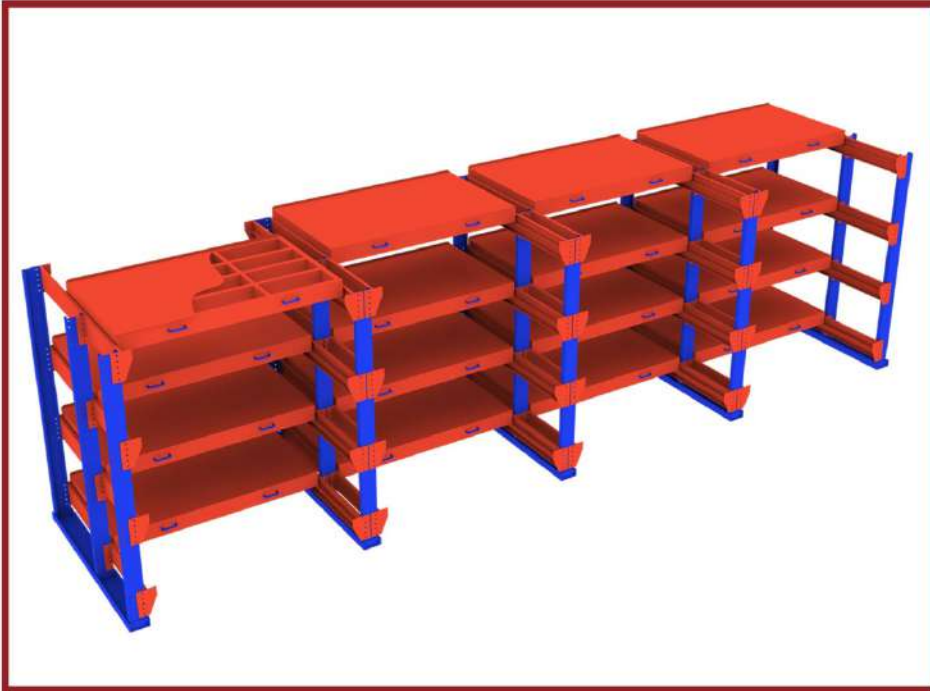
The designed was mixed between shelving and racking , use to show the product category in the shop . Also the stock can keep on the top of shelf . the structure are very strength and can change or move the parts for suitable with the product category . this type of rack is convenient for hyper mart and hard ware house shopping store.





# SLIDE RACK

ออกแบบสำหรับการวางสิ่งของ ที่มีน้ำหนักมาก ๆ เช่น แม่พิมพ์, เครื่องจักร ฯลฯ สะดวกต่อการขนถ่ายสินค้าเพราะตัวชั้นสามารถเลื่อนเข้าออกได้ และให้ความปลอดภัยในการทำงานด้วยระบบล็อกชั้นที่เหนือ ในขณะขนถ่ายสินค้าหรือสิ่งของที่ชั้นใดชั้นหนึ่ง

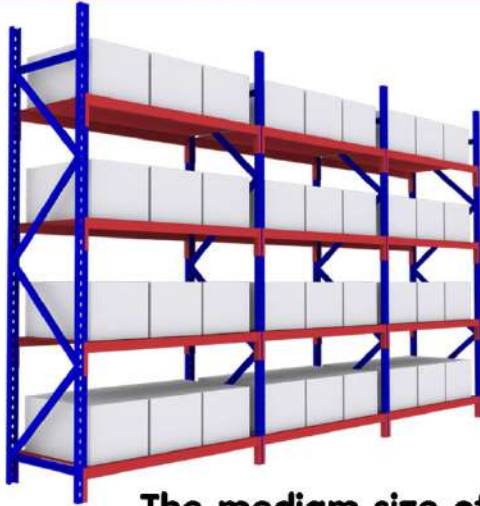


Heavy duty shelving is stacked vertically for maximum space utilization. The side racking system allow ease of retrieving heavy items. Pallets slide back to keep aisle free. A single narrow aisle is enough for a two-side Slide Racking. It ensures Flexibility and productivity to modern and efficient factory by allowing the storage of large range of products. Efficient and secured storage handling and management is vital and this is provided for by the "Slide Racking System"



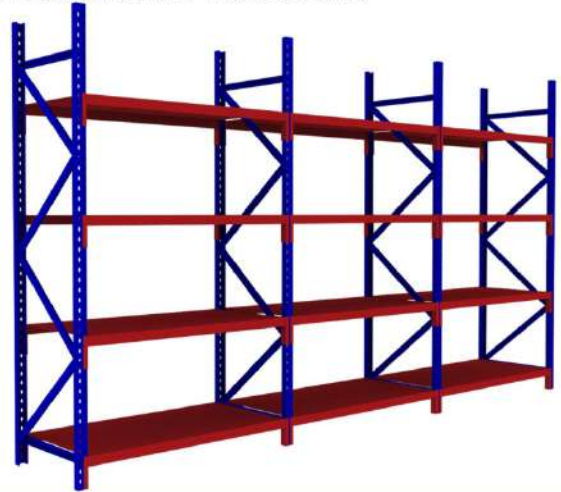


# MEDIUM



The medium size of shelves, the same type of selective rack. the capacity is around 200 – 500 kg. Suitable for stocking product with out pallet. manner use.

เป็นชั้นสำหรับวางสินค้าขนาดกลาง จัดอยู่ประเภทเดียวกับ SELECTIVE RACK สามารถจัดเก็บสินค้าที่มีน้ำหนักตัวตั้งแต่ 200 – 500 กิโลกรัม เหมาะสมกับคลังสินค้าที่ใช้แรงงานคนโดยไม่ต้องอาศัยพาเลทในการจัดเก็บสินค้า



# INSPECTION

เป็นการตรวจสอบสภาพความสมบูรณ์ของโครงสร้างชั้นวางสินค้าภายใน Warehouse ว่าจุดใดที่เป็นจุดเสี่ยงที่จะก่อให้เกิดอันตราย ต้องได้รับการซ่อมแซมอย่างรวดเร็วโดยจะทำการตรวจสอบตามมาตรฐานสากลจากทีมวิศวกรผู้ชำนาญงาน

The observation and inspection and inspection process for checking the perfection of shelving structure. We will finding the dangerous and damage point on rack that risky to get damage and danger. Base on engineering method , the risky point must be repair as soon as possible by the engineer professor.





# STACKING

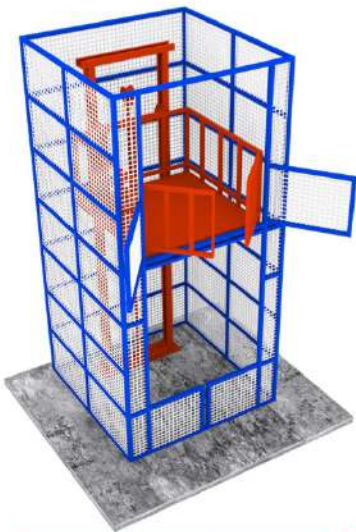


พาเลทเหล็กแบบซ้อนทับกันได้ ออกแบบให้เหมาะ: สมกับการจัดเก็บสินค้าที่มีการเคลื่อนย้ายบ่อยและ: จัดเก็บสินค้าในกรณีที่ไม่ต้องการตัวขึ้นเก็บสินค้าแบบตาวรสามารถจัดเก็บได้ในพื้นที่หลายลักษณะ: ช่วยประหยัดพื้นที่ที่ตัวก่อนและ: หลีกเลี่ยงการจัดเก็บ

Stacking , the carrying tools that can save space by stack or overlay when the stacking are available. It was designed for stocking the movable and flowing product.



# LIFT HYDRAULIC



ลิฟท์ขึ้นสินค้าเหมาะ: สำหรับการขนถ่ายสินค้าหรือวัสดุตามคลังสินค้า หรือโกดังต่างๆ ช่วยอำนวยความสะดวก รวดเร็ว ประหยัดเวลาสามารถทำได้ทั้งในและ: นอกอาคารสามารถรับน้ำหนักได้ตั้งแต่ 500-4000 kg

Lift, using for carry and move the product in the warehouse that has more than 2 level floor. the capability is around 500 - 4,000 kg ,and can working in - door and out - door





# HAND PALLET

## Electric Lift Table

Model	EGT 350	EGT 500	
Capacity	350	500	kg
Min height of table	405	300	mm
Max lift height	1,320	900	mm
Total size	910x500x56	815x500x50	mm
Handle height	1,101.5	1,101.5	mm
Batter group	24v/33ah	24v/33ah	



## Tiling Barrel Forklift

Model	NBF-350	
Capacity	350	kg
Lifting height	1,425	mm
Overall length	1,190	mm
Overall width	890	mm
Overall height	2,020	mm



## Hand Pallet Truck With Scale

Model	ES1016	ES1020	ES1025	ES1030	ES1035	ES1516	
Capacity	1,000	1,000	1,000	1,000	1,000	1,500	kg
Lifting height	1,600	2,000	2,500	3,000	3,500	1,600	mm
Fork length	1,000	1,000	1,000	1,000	1,000	1,000	mm
Load center	400	400	400	400	400	400	mm
Min turning radius	1,350	1,350	1,350	1,450	1,450	1,350	mm
Overall length	1,670	1,670	1,670	1,700	1,700	1,670	mm
Net weight	340	424	446	468	490	362	kg

Model	ES1520	ES1525	ES1530	ES1535	ES2016	ES2020	
Capacity	1,500	1,500	1,500	1,500	2,000	2,000	kg
Lifting height	2,000	2,500	3,000	3,500	1,600	2,000	mm
Fork length	1,000	1,000	1,000	1,000	1,000	1,000	mm
Load center	400	400	400	400	400	400	mm
Min turning radius	1,350	1,350	1,450	1,450	1,350	1,350	mm
Overall length	1,670	1,670	1,700	1,700	1,670	1,660	mm
Net weight	448	470	492	515	388	460	kg





# HAND PALLET

## Hand Stacker.

Model	STK0516	STK1016	STK1516	STK2016	
Capacity	500	1,000	1,500	2,000	kg
load centre	400	400	400	400	mm
Max fork height	1,600	1,600	1,600	1,600	mm
Fork length	800	1,000	1,000	1,000	mm
Fork width	750	300-820	300-820	300-820	mm
Overall net weight	155	250	260	285	kg



## Fork Over Stacker

Model	WS12-36	
Capacity	1,200	kg
load centre	600	mm
optional lifting height	3,600	mm
lowered height of fork	85	mm
overall fork width	540/650	mm
fork length	1,150	mm
fork width	185	mm
minimum turning radius	1,482	mm
minimum aisle width	2,182	mm
minimum ground clearance	30	mm
voltage	24	v
battery capacity / type	280Ah / industry	ah



## Power Pallet

Model	SL 20	
Capacity	2,000	kg
load centre	600	mm
operator type	rider	mm
lifting height	125	mm
standard fork width	540/685	mm
fork length	1,150/1,200	mm
fork thickness	55	mm
fork width	185	mm
overall length	1,960/2,330	mm





# HAND PALLET

## Hand Pallet Truck (colour)

Capacity	2,500	2,500	3,000	3,000	5,000	kg
Total lift height	195	195	195	195	195	mm
Lowered fork height	80	80	80	80	85	mm
Total height	431.5	421.5	431.5	421.5	1,253	mm
Fork length	1,150	1,220	1,150	1,220	1,220	mm
width over the forks	520	685	520	685	685	mm



## Hand Pallet Truck (Galvanized)

Capacity	2,500	2,500	3,000	3,000	kg
Total lift height	200	200	200	200	mm
Lowered fork height	80	80	80	80	mm
Total height	431.5	421.5	431.5	421.5	mm
Fork length	1,150	1,220	1,150	1,220	mm
width over the forks	520	685	520	685	mm



## Hand Truck

Model	SLT150	SLT350	SLT500	SLT680	kg
Capacity	150	350	500	680	mm
Max lift height	740	1300	900	1500	mm
Min height of table	225	350	340	475	mm
Dim of table	740x450x35	910x500x52	815x500x50	1220x610x55	mm
Handle height	935	970	1000	1000	mm
Overall length	830	980	935	1290	mm



## Hand Pallet Truck With Scale

- มีน้ำหนักเฉลี่ย 2,000 kg
- จอภาพ LCD สีดำ สูง 52.0 mm พร้อม Backlight สีฟ้า
- Fork Width : 688 mm ( US Version ) , Fork Length : 1,160 mm
- ฝาanelerตรวจรับรอนจากสำนึกขั้วตวงจก
- TPS-I-L-2T 2,000 kg ละเอียต 1 kg ไม้ built in printer
- TPS-II-L-2T 2,000 kg ละเอียต 1 kg มี built in printer





# CASTOR WHEEL , RUBBER FENDER

## PLASTIC STACKING TRAYS

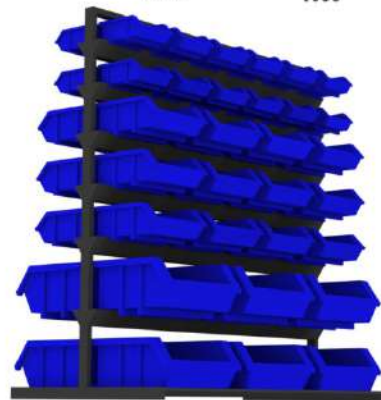
### CASTOR WHEEL

- ลูกล้ออุตสาหกรรม
- ล้อตายล้อยูริเทน, เหล็ก, ไนล่อนหรือยาง
- ล้อหมุนยูริเทน, เหล็ก, ไนล่อนหรือยาง



### PLASTIC STACKING TRAYS

AG-1039		
External LxWxH (mm)	=	465x305x175
Internal L1xW1xH1 (mm)	=	380x267x165
AG-1038		
External LxWxH (mm)	=	330x205x155
Internal L1xW1xH1 (mm)	=	280x180x150
AG-1037		
External LxWxH (mm)	=	237x148x125
Internal L1xW1xH1 (mm)	=	190x128x120
AG-1036		
External LxWxH (mm)	=	162x98x73
Internal L1xW1xH1 (mm)	=	130x83x73
AG-G335		
External LxWxH (mm)	=	100x110x50
Internal L1xW1xH1 (mm)	=	65x95x47



### RUBBER FENDER

ขางกันชน มี 2แบบ แบบเหลี่ยม และ แบบรูปตัว D มีหลายขนาด





# PALLET

SIZE : 100x120x15 CM. ±1

LPN-120 (สีดำ) **BEST SELLER**



USAGE : SINGLE-FACE 4 WAYS ENTRY  
 LOADING : 3,000 Kgs. STATIC LOAD MAX  
 : 1,000 Kgs. DYNAMIC LOAD MAX  
 SELECTIVE RACK : 500 Kgs. RACKING LOAD MAX



SIZE : 100x120x15 CM. ±1

LPN-120 (สีเทา) **BEST SELLER**



USAGE : SINGLE-FACE 4 WAYS ENTRY  
 LOADING : 4,500 Kgs. STATIC LOAD MAX  
 : 1,000 Kgs. DYNAMIC LOAD MAX  
 SELECTIVE RACK : 500 Kgs. RACKING LOAD MAX



CPN-120

SIZE : 100x120x16 CM. ±1



USAGE : SINGLE-FACE 4 WAYS ENTRY  
 LOADING : 4,500 Kgs. STATIC LOAD MAX  
 : 1,500 Kgs. DYNAMIC LOAD MAX  
 : 750 Kgs. RACKING LOAD MAX



CPWN-120

SIZE : 100x120x16 CM. ±1



USAGE : WINDOW-CROSS 4 WAYS ENTRY  
 LOADING : 6,000 Kgs. STATIC LOAD MAX  
 : 1,500 Kgs. DYNAMIC LOAD MAX  
 : 750 Kgs. RACKING LOAD MAX



CPN-220

SIZE : 100x120x16 CM. ±1

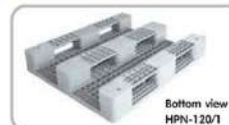


USAGE : DOUBLE-FACE 4 WAYS ENTRY  
 LOADING : 8,000 Kgs. STATIC LOAD MAX  
 : 2,000 Kgs. DYNAMIC LOAD MAX  
 : 1,000 Kgs. RACKING LOAD MAX



SIZE : 100x120x18 CM. ±1

HPN-120/1 **BEST SELLER**



USAGE : SINGLE-FACE 4 WAYS ENTRY  
 LOADING : 6,000 Kgs. STATIC LOAD MAX  
 : 2,000 Kgs. DYNAMIC LOAD MAX  
 : 1,000 Kgs. RACKING LOAD MAX



SIZE : 100x120x18 CM. ±1

HPN-120/2 **BEST SELLER**



USAGE : SINGLE-FACE 4 WAYS ENTRY  
 LOADING : 6,000 Kgs. STATIC LOAD MAX  
 : 2,000 Kgs. DYNAMIC LOAD MAX  
 : 1,000 Kgs. RACKING LOAD MAX



SIZE : 100x120x18 CM. ±1

HPWN-120 **BEST SELLER**

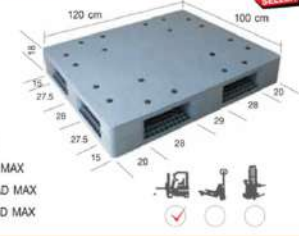


USAGE : WINDOW-CROSS 4 WAYS ENTRY  
 LOADING : 8,000 Kgs. STATIC LOAD MAX  
 : 2,000 Kgs. DYNAMIC LOAD MAX  
 : 1,000 Kgs. RACKING LOAD MAX



HPN-220

SIZE : 100x120x18 CM. ±1 **BEST SELLER**

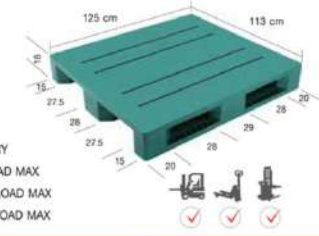


USAGE : DOUBLE-FACE 4 WAYS ENTRY  
 LOADING : 8,000 Kgs. STATIC LOAD MAX  
 : 2,500 Kgs. DYNAMIC LOAD MAX  
 : 1,500 Kgs. RACKING LOAD MAX



SP-125

SIZE : 113x125x18 CM. ±1

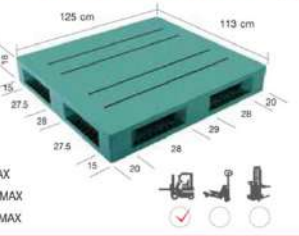


USAGE : SINGLE-FACE 4 WAYS ENTRY  
 LOADING : 6,000 Kgs. STATIC LOAD MAX  
 : 2,000 Kgs. DYNAMIC LOAD MAX  
 : 1,000 Kgs. RACKING LOAD MAX



SP-225

SIZE : 113x125x18 CM. ±1



USAGE : DOUBLE-FACE 4 WAYS ENTRY  
 LOADING : 8,000 Kgs. STATIC LOAD MAX  
 : 2,500 Kgs. DYNAMIC LOAD MAX  
 : 1,000 Kgs. RACKING LOAD MAX



SIZE : 110x110x15 CM. ±1

EXPORT



USAGE : WINDOW-CROSS 4 WAYS ENTRY  
 LOADING : 3,000 Kgs. STATIC LOAD MAX  
 : 1,000 Kgs. DYNAMIC LOAD MAX  
 SELECTIVE RACK : 500 Kgs. RACKING LOAD MAX





# REFERENCES





บริการรับซ่อม, รื้อย้าย, จำหน่ายชั้นวางสินค้า  
สแตกกึ่ง, กั้นชนและรถยกคลากระบบไฮดรอลิค, ระบบไฟฟ้า, พาเลท



**AUGUSTIN PRODUCT CO.,LTD**

ห้างหุ้นส่วนจำกัด ออกัสติน โปรดักส์

50/33 หมู่ 5 ถ.พุทธมณฑลสาย 5 ต.อ้อมน้อย อ.กระทุ่มแบน จ.สมุทรสาคร 74130

โทร. 02-8774474-5 แฟกซ์. 02-810-2336 E-mail. Augustin\_thanid@hotmail.com

[www.augustinproduct.com](http://www.augustinproduct.com)